

Proizvodi

Klima komore

Rade se kao monovolumenske. Svaka je unikatna i teži da ispunjava tražene karakterisitike. Specifične su po obliku i svaka se projektuje tako da se može smestiti u predviđen prostor. Ovim se dobija manja veličina, što je i bio cilj, obzirom da je često prostor za smeštaj termotehničke opreme nedovoljan.

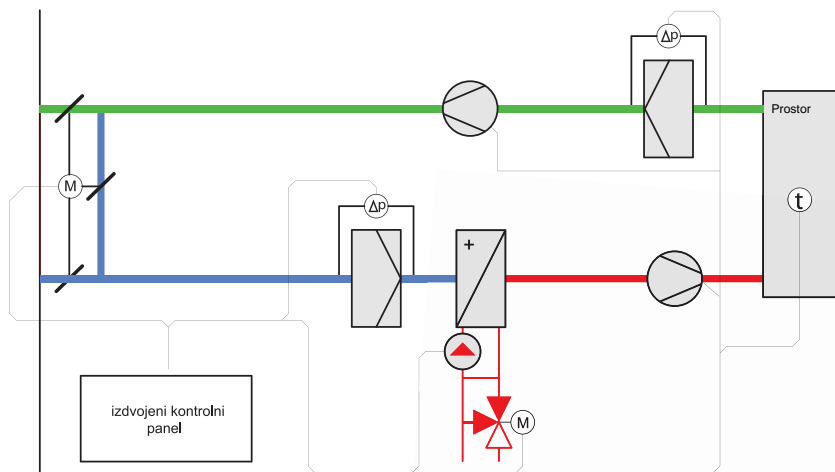


Kućište je od eloksiranog aluminijumskog profila spojen sa plastičnim rogljevima pojačan staklenim vlaknima. Paneli su od pocinkovanog ili plastificiranog čeličnog lima. Standardno termoizolovani $\delta = 19-35\text{mm}$.



Ventilatori su centrifugalni sa različitim tipovima visoko efikasnih lopatica, i usisom sa obe strane sa niskim nivoom buke. Pogonjeni su direktno ili kaišnom vezom.



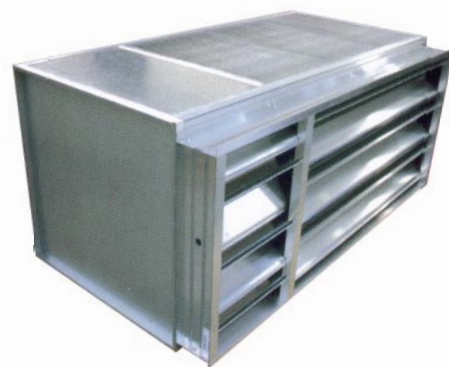


Šema klima komore

Za zagrevanje i hlađenje koristi se topla i hladna voda a izmenjivači su standardni bakar aluminijum. Za elektro zagrevanje koristimo naš patent elektro lamelni grejač. Lamelle su aluminijumske sa korakom $\delta=1,5$ mm, a sklopljen grejač izgleda kao vodeni izmenjivač toplote.



Rekuperatori toplote. Koriste se suprotnosmerni pločasti ili rotacioni rekuperatori vazduh-glikol 30% renomiranih svetskih proizvođača švedski ili italijanski. To su klasični izmenjivači toplote bakar aluminijum a mogu se isporučiti sedmo, deveto, ili dvanaestoredni.



Komore se isporučuju ispitane sa svom logikom i njihovim izvršnim organima kao i zaštitnim funkcijama. Rukovanje i programiranje se bira menijem a očitava na displeju VCP (ventes kontrolnom panelu). Na njemu se očitavaju zadane i izvršne vrednosti, alarmi i načini rada. Način rukovanja je opisan u stavci "[Automatika](#)". Između komore i VCP je žičana veza.

